

# Aanpassing & uitbreiding Willebrordschool

👉 Informatiebijeenkomst buurt 👈

Aalten, 13 juli 2022



# Programma

- Aanleiding
- Toelichting schetsontwerp
- Planning
- Vragen

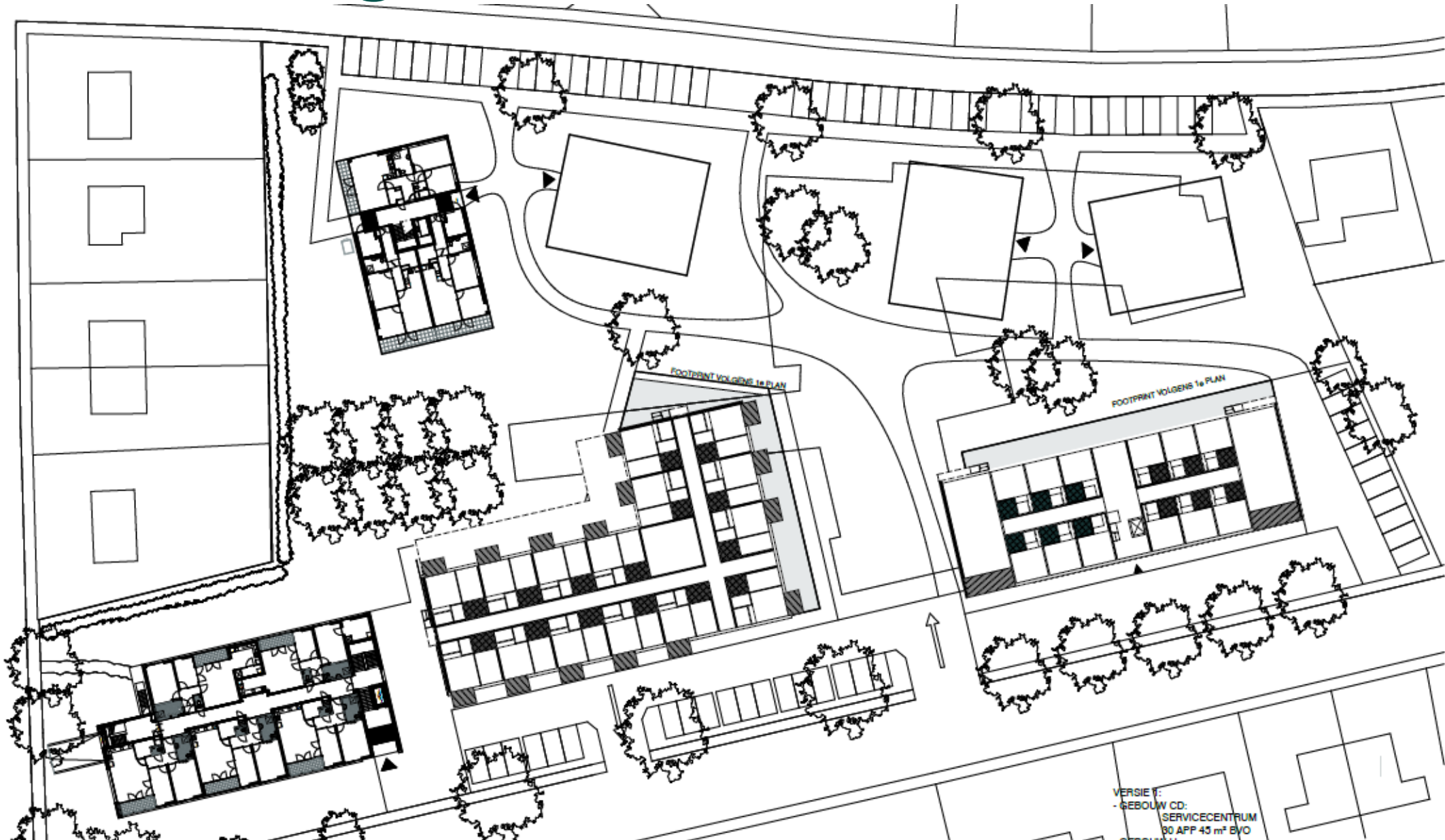


# Aanleiding

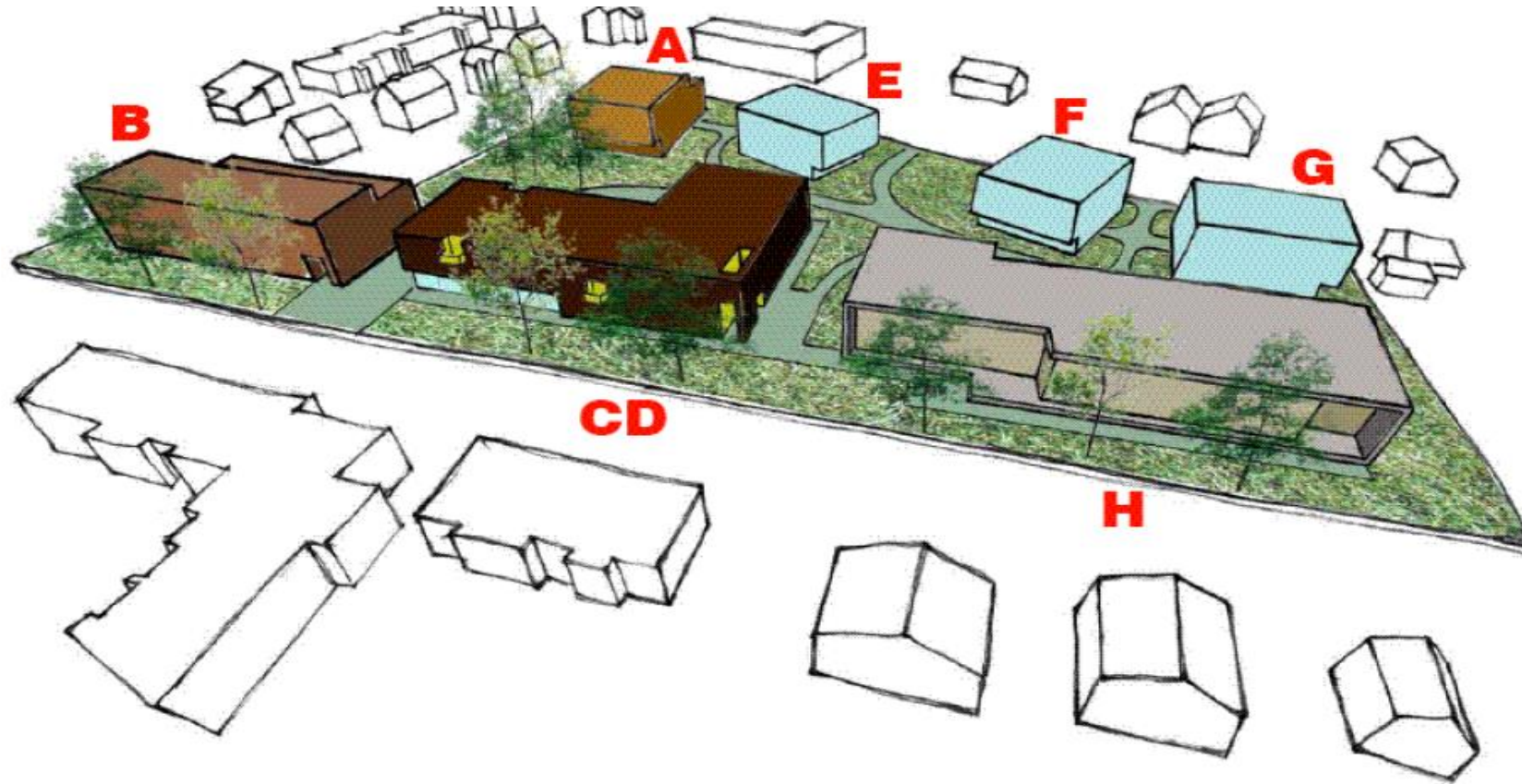
- Vastgoedbeleid Marga Klompé
- Gemeentelijk beleid
- Willebrordschool
- Haalbaarheidsonderzoek & besluitvorming



# Aanleiding - Stedenbouwkundige visie Beth San, 2008



# Aanleiding - Stedenbouwkundige visie







**Marga  
Klompé** 

# Aanleiding - haalbaarheidsonderzoek

- Bestemming
- Functionele mogelijkheden
- Zorgvisie
- Brandveiligheid
- Duurzaamheid
- Wel of niet uitbreiden
- Bouwkosten
- Uiteindelijke kwaliteit



# Aanleiding - besluit

- Kopen en uitbreiden



**Marga  
Klompé**



# Toelichting schetsontwerp - hoe het is



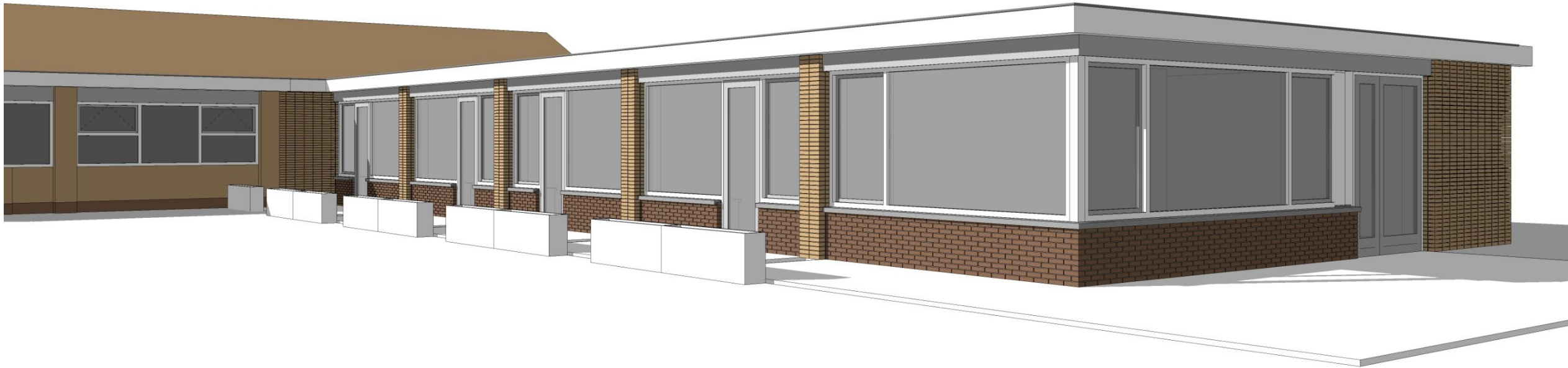


# Toelichting schetsontwerp - hoe het wordt





# Toelichting schetsontwerp - hoe het wordt





# Planning

- Koopovereenkomst is getekend
- Notariële overdracht juli 2022
- Bouwvergunning voorbereid en aangevraagd
- Start bouw medio najaar 2022
- Bouwtijd ca. 28 weken
- Oplevering voor de zomer
- Inrichting
- In gebruik name & feestelijke opening



Vragen?





[www.margaklompe.nl/willebrordstraat](http://www.margaklompe.nl/willebrordstraat)

**Marga  
Klompe** 

*BEDANKT!*

voor uw aandacht